



www.sensor-com.ru

Внимание! Новый продукт! Распределительная коробка для датчиков

Распределительные коробки находят широкое применение в промышленной автоматизации в качестве пассивного распределителя и представляют из себя центральный узел, через который происходит питание и передача сигналов от различных элементов системы.

Основная задача распределительных коробок - это упрощение прокладки кабельных линий и оптимизация эксплуатационных расходов.

Основные преимущества

- **Простота и эффективность**

Распределительные коробки обеспечивают простой способ подключения нескольких устройств в систему, снижая усилия по монтажу;

- **Экономия затрат**

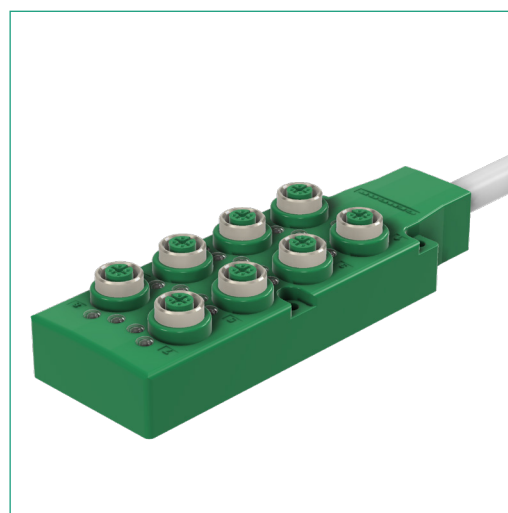
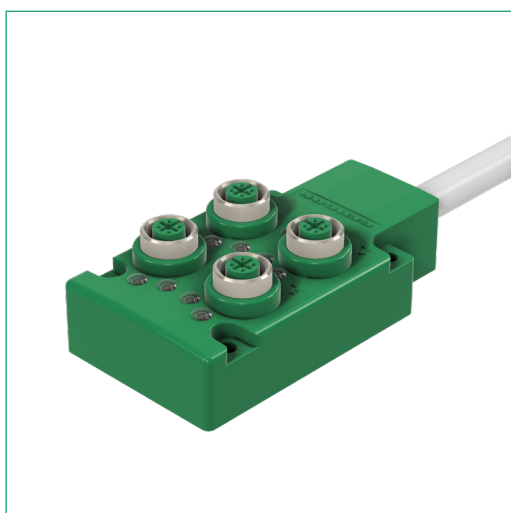
Значительная экономия ресурсов достигается за счет уменьшения количества кабелей и разъёмов.

- **Организация**

Распределительные коробки помогают поддерживать порядок прокладки кабельных линий в системе, снижая риск ошибок или повреждений.

- **Гибкость и масштабируемость**

При необходимости в систему можно легко интегрировать дополнительные датчики или исполнительные механизмы.

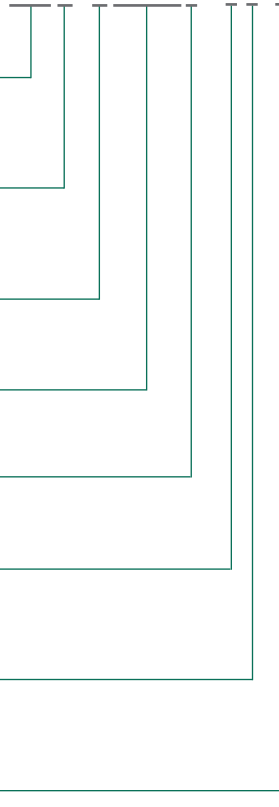


**Распределительные коробки «СЕНСОР» —
важный элемент бесперебойной работы
автоматизированных процессов**



Система обозначений Распределительная коробка

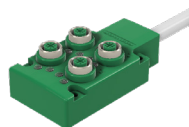
Пример обозначения **PK8-4M12Y-11-3**

Вид продукции		
PK	Распределительная коробка	
Количество разъемов		
4	4 разъема	
8	8 разъемов	
Количество контактов		
4	4 PIN	
Тип разъема		
M12	M12x1	
Способ подключения		
Y	Встроенный кабель	
Рабочее напряжение		
1	10-30 В DC	
Схема подключения		
1	PNP	
2	NPN	
Длина кабеля*		
3	3 м (Стандартная длина)	

* - По специальному заказу доступен кабель другой длины.

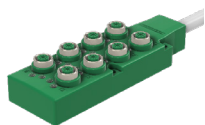
Список моделей

4 Разъема



Обозначение	Схема подключения
PK4-4M12Y-11-3	PNP
PK4-4M12Y-12-3	NPN

8 Разъемов



Обозначение	Схема подключения
PK8-4M12Y-11-3	PNP
PK8-4M12Y-12-3	NPN

