



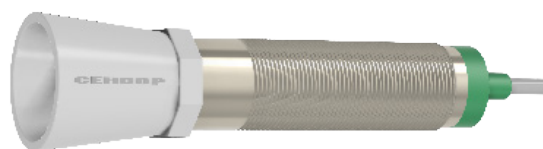
www.sensor-com.ru

## Внимание! Новый продукт! Серия ультразвуковых датчиков с аналоговым выходом ДПУ-М30

Ультразвуковые датчики предназначены для контроля уровня жидких и сыпучих веществ, контроля положения, позиционирования и обнаружения прозрачных объектов, объектов разных форм и цветов.

Датчик серии **ДПУ-М30** гарантирует стабильное обнаружение с высокой точностью в тяжелых условиях тумана, запыленности, задымленности и т.п.

Ультразвуковые датчики с аналоговым выходом находят широкое применение в автоматизации производственных процессов на предприятиях химической, машиностроительной, металлургической, пищевой и других промышленности.



### Основные технические характеристики

- Зона чувствительности **0,2 - 8 м\***;
- Выходной сигнал аналоговый **0/4 мА - 20 мА**;
- Выходной сигнал дискретный **PNP - НО/НЗ (программируемый)**;
- Ток нагрузки дискретного выхода **500 мА**;
- Рабочее напряжение **10-30 В DC**;
- Высокая пылевлагодонепроницаемость **IP65**;
- Возможность работы в условиях **-30...+70°C**;
- Материал корпуса никелированная латунь;
- Виброустойчивость (заливка компаундом) до **50g**.

*\* В зависимости от модели*

Все ультразвуковые датчики производства «СЕНСОР» соответствуют основными требованиями ГОСТ IEC 60947-5-2-2012.

Наши технические специалисты всегда на связи и готовы проконсультировать Вас по любому вопросу подбора, установки и эксплуатации датчиков.

По вопросам применения, подбора и для заказа пишите  
на электронную почту: **sale@sensor-com.ru**  
Звоните по телефону: **+7 (343) 379-53-60**



## Ультразвуковые датчики

### Система обозначений

## ДПУ-М30-100У-5110-СА

<b>ДПУ</b>	Датчик положения ультразвуковой
<b>Вид корпуса</b>	
<b>М</b>	Цилиндрический корпус с резьбой
<b>Диаметр корпуса</b>	
<b>30</b>	Ø30 мм
<b>Условный размер корпуса</b>	
<b>100</b>	Длина корпуса
<b>Способ подключения</b>	
<b>У</b>	Встроенный кабель
<b>Исполнение</b>	
<b>3</b>	Зона чувствительности 200-3000 мм
<b>4</b>	Зона чувствительности 200-1000 мм
<b>5</b>	Зона чувствительности 300-4500 мм
<b>8</b>	Зона чувствительности 500-8000 мм
<b>Рабочее напряжение питания</b>	
<b>1</b>	10-30 В DC
<b>Схема выхода</b>	
<b>1</b>	PNP
<b>Функция выхода</b>	
<b>0</b>	Аналоговый выход по току
<b>Защита выхода от перегрузок и регулировка</b>	
<b>СА</b>	Тактовая защита коммутационного элемента и регулировка чувствительности

