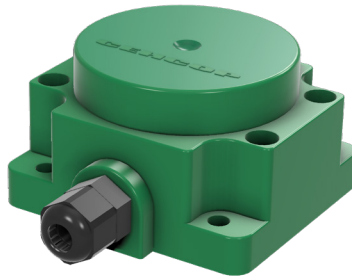


Индуктивные датчики серия ВБИ-Ф в новом фланцевом корпусе ВБИ-Ф60

Имеют прочную конструкцию корпуса фланцевого типа. Идеально подходят для мест, где требуется обнаружить объект на большом расстоянии. Электронная схема залита специальным герметизирующим составом для защиты от ударов, вибрации и загрязнений, что делает их идеальным решением для работы в тяжелых условиях.

Фланцевый корпус изготовлен из полиамида армированного стекловолокном химически стойким по отношению к рабочим средам, является износостойким и обладает термостойкими свойствами.



Основные технические характеристики

- Зона чувствительности **25-35** мм*;
- Схема выхода **PNP** или **NPN**;
- Защита коммутационного элемента **тактовая**;
- Функция выхода **НО/НЗ**;
- Максимальный ток нагрузки **500** мА;
- Подключение **клеммная коробка**(кабельный ввод для открытой прокладки кабеля Ø 6.2 мм);
- Рабочее напряжение **10-30** В DC;
- Материал корпуса **полиамид**;
- Высокая пылевлагонепроницаемость **IP68**;
- Возможность работы в условиях **-45...+80**°С;
- Виброустойчивость (заливка компаундом) до **30g**.

* В зависимости от модели

Все индуктивные датчики производства «СЕНСОР» соответствуют основным требованиям ГОСТ IEC 60947-5-2-2012.

Наши технические специалисты всегда на связи и готовы проконсультировать Вас по любому вопросу подбора, установки и эксплуатации датчиков.

По вопросам применения, подбора и для заказа пишите
на электронную почту: sale@sensor-com.ru
Звоните по телефону: **+7 (343) 379-53-60**

